



Teledentistry Photo Instructions

Photo Instructions:

- Wash your hands
- With assistance of another person, if possible
- Flash turned on
- Picture in portrait mode, if possible

Instrucciones para Tomar Fotos:

- Lávese las manos
- Con la asistencia de otra persona, si es posible
- Prender el flash
- Ponga la foto en modo de porta retrato, si es posible

Top Teeth, Lip Side

1. Open slightly.
2. Pull your upper lip up.
3. Look straight at the camera.



Dientes de arriba, lado del labio

1. Abra la boca ligeramente.
2. Jalar el labio de arriba.
3. Mira derecho a la camera.

Bottom Front Teeth, Chewing Side

1. Open really wide.
2. Pull your lower lip down.
3. Tip your head as far down as you can.



Dientes del frente parte de abajo, lado de mascar

1. Abra muy grande la boca.
2. Jalar el labio hacia abajo.
3. Mueva su cabeza lo mas bajo que pueda.

**Top Front Teeth,
Chewing Side**

1. Open about half way.
2. Pull your upper lip up.
3. Tip your head back as far as you can. Kneel on the ground to tip back further if needed.



**Dientes del frente parte de
arriba, lado de mascar**

1. Abra la boca hasta la mitad.
2. Jalar labio hacia arriba.
3. Mueva su cabeza hacia atras lo mas que pueda. Puede ser util arrodillarse en el piso para poder inclinar mas.

Bottom Right, Cheek Side

1. Open slightly.
2. Pull your lower lip down and your right cheek down and to the side.
3. Turn your head slightly to the left.

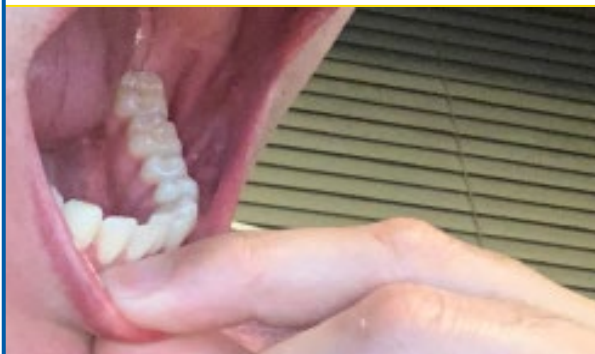


**Dientes de abajo, lado
derecho de la mejilla**

1. Abra la boca ligeramente.
2. Jale su labio hacia abajo y la mejilla dellado derecho hacia afuera.
3. Mueva su cabeza ligeramente hacia la izquierda.

**Bottom Right, Tongue
Side**

1. Open your mouth as wide as you can.
2. Pull your lower lip down.
3. Try to keep your tongue flat or pull it to the back of your mouth.
4. Tip your head slightly down and turn slightly to your right.



**Dientes de abajo, lado
derecho de la lengua**

1. Abra muy grande la boca.
2. Jale su labio hacia abajo.
3. Mantenga su lengua quieta o llevela hacia atras de su boca.
4. Lleve su cabeza ligeramente hacia abajo y muevala hacia la derecha.

Top Right, Cheek Side

1. Open slightly.
2. Pull your upper lip up and your right cheek up and to the side.
3. Turn your head slightly to the left.



Dientes de abajo, lado derecho de la mejilla

1. Abra la boca ligeramente.
2. Jale su labio hacia arriba y su mejilla derecha hacia un lado.
3. Mueva su cabeza ligeramente hacia la izquierda.

**When finished, text photos to
dentaladmin@cfhcnc.org.**

To text photos to an email address, compose a text message as you normally would, but type dentaladmin@cfhcnc.org in the "To:" or "Recipient:" field where you would usually enter a phone number.

**Cuando termine, envíe fotos de texto a
dentaladmin@cfhcnc.org.**

Para enviar fotos a una dirección de correo electrónico, redacte un mensaje de texto como lo haría normalmente, pero escriba dentaladmin@cfhcnc.org en el campo "Para:" o "Destinatario:" donde normalmente ingresará un número de teléfono.